

KEY LOGIC

**Unser Beitrag zu Ihrem Erfolg:
Gebäude, Assets und Ressourcen einfach effizient managen.**

- alle CAFM-Themen im Griff mit der All-in-One Software
- Prozesse automatisiert steuern
- Gebäude-Nachhaltigkeit managen (ESG)
- Digitalisierung gestalten: BiM, IoT, Sensorik, Digital Twin

Heute entscheiden, morgen starten – mit KeyLogic!



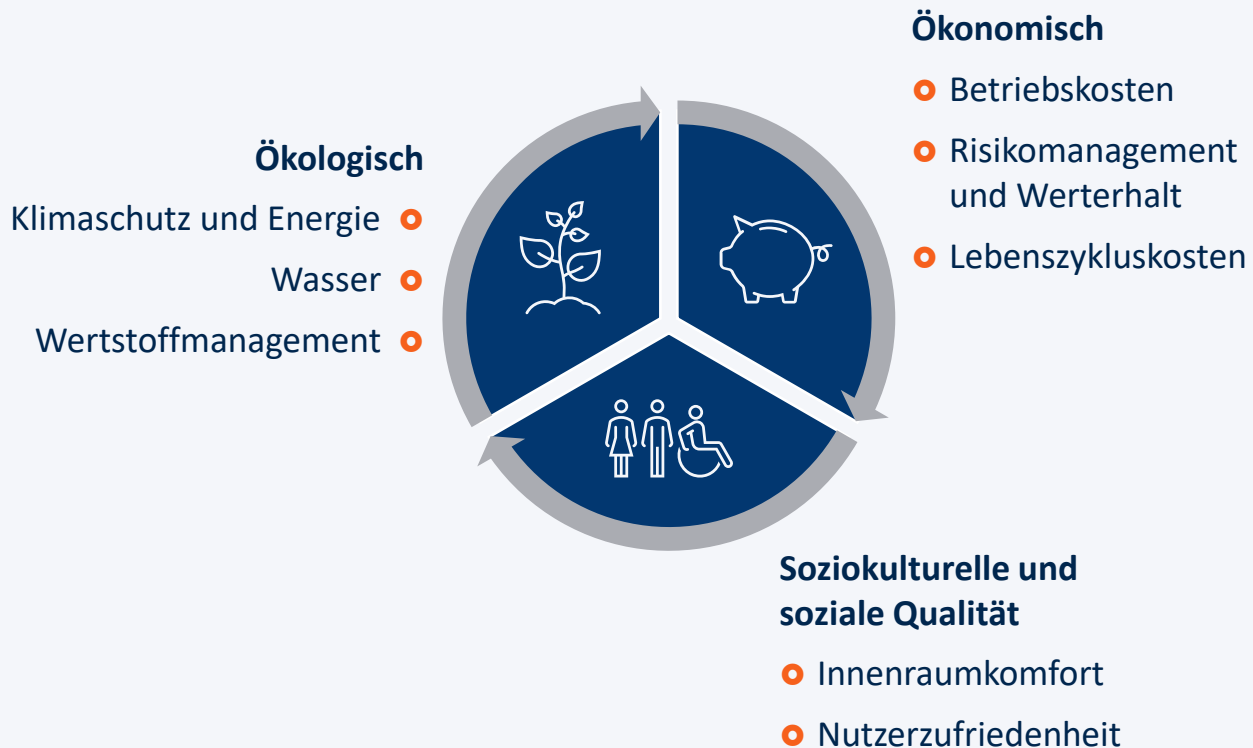
Gebäude, Assets und Ressourcen einfach effizient managen



Nachhaltigkeit / ESG: Messbare Verbesserungen



Aktuelle Herausforderung im Facility Management: Nachhaltigkeit auf allen Ebenen nachweisen ...



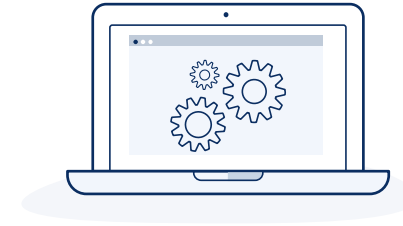
Unser Beitrag zu Ihrem Zertifizierungserfolg: Systematische Datenerfassung und Nachweisführung gemäß ESG-Kriterien

- Soll-Werte für Verbräuche und/oder CO₂-Emissionen werden festgelegt
- Ist-Werte werden ermittelt
- Transparente und Qualitätsgesicherte Überführung in die Berichterstattung

DGNB Gebäudezertifizierung



CAFM-Module: unser umfangreiches Leistungsspektrum



Alle CAFM-Module inklusive:
standardmäßig und von Anfang an

Folgende Features bilden wir ab:



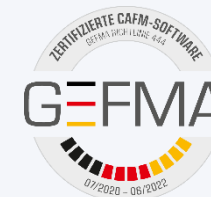
- Flächenmanagement
- CAD/ BIM-Integration
- Techn. Anlagenmanagement
- Instandhaltungsmanagement
- Life-Cycle-Management
- Energiecontrolling
- Inventarmanagement
- Reinigungsmanagement
- Schließanlagenmanagement
- Auftragsmanagement
- Projektmanagement
- Help-/Service-Desk
- Budgetmanagement
- Kostenmanagement
- Vertragsmanagement
- Vermietungsmanagement
- Umzugsmanagement
- Raum- und Assetreservierung

Garantierte Sicherheit:
für Eigentümer, Betreiber und Facility Manager

Wir unterstützen alle Teilbereiche:

- Technisches Facility Management
- Infrastrukturelles Facility Management
- Kaufmännisches Facility Management

CAFM Zertifizierungen



Gebäude, Assets und Ressourcen einfach effizient managen



CAD/BIM

- BIM-Integration
- Datenübernahme aus Plänen und Modellen
- Datenübergabe an Pläne und Modelle
- Integration von Objekten und Daten



Internet of Things

- Anbindung beliebiger Informationsquellen
- Analyse von Verbrauchs- und Nutzungsdaten
- Individuelle datenbasierte Prozesse



Digital Twin

- Vernetzung von Daten und Prozessen
- Betriebsparameter optimieren
- Betriebskosten reduzieren
- Risiken & Potentiale erkennen



Betreiber- verantwortung

- Rechtskonformität
- Dokumentation
- Umweltmanagement
- Pflichtenmanagement



SmartBuilding

- Bestandsgebäude mit KeyLogic IoT-fit machen
- Daten zusammenführen und in Prozessen nutzen
- Gebäudetechnikbereiche vernetzen

Weitere KeyLogic Tools und Features, die das Leben leichter machen



Unsere Tools, für Ihre spezifische Herausforderung:

- Customizing-Tool
- Work-Flow-Manager
- Katalogverwaltung
- Massenänderungs-Tool
- Formular-Manager für Berichte und Reports
- Integriertes Benutzerberechtigungs- / Rollenkonzept
- Zuständigkeitsverwaltung

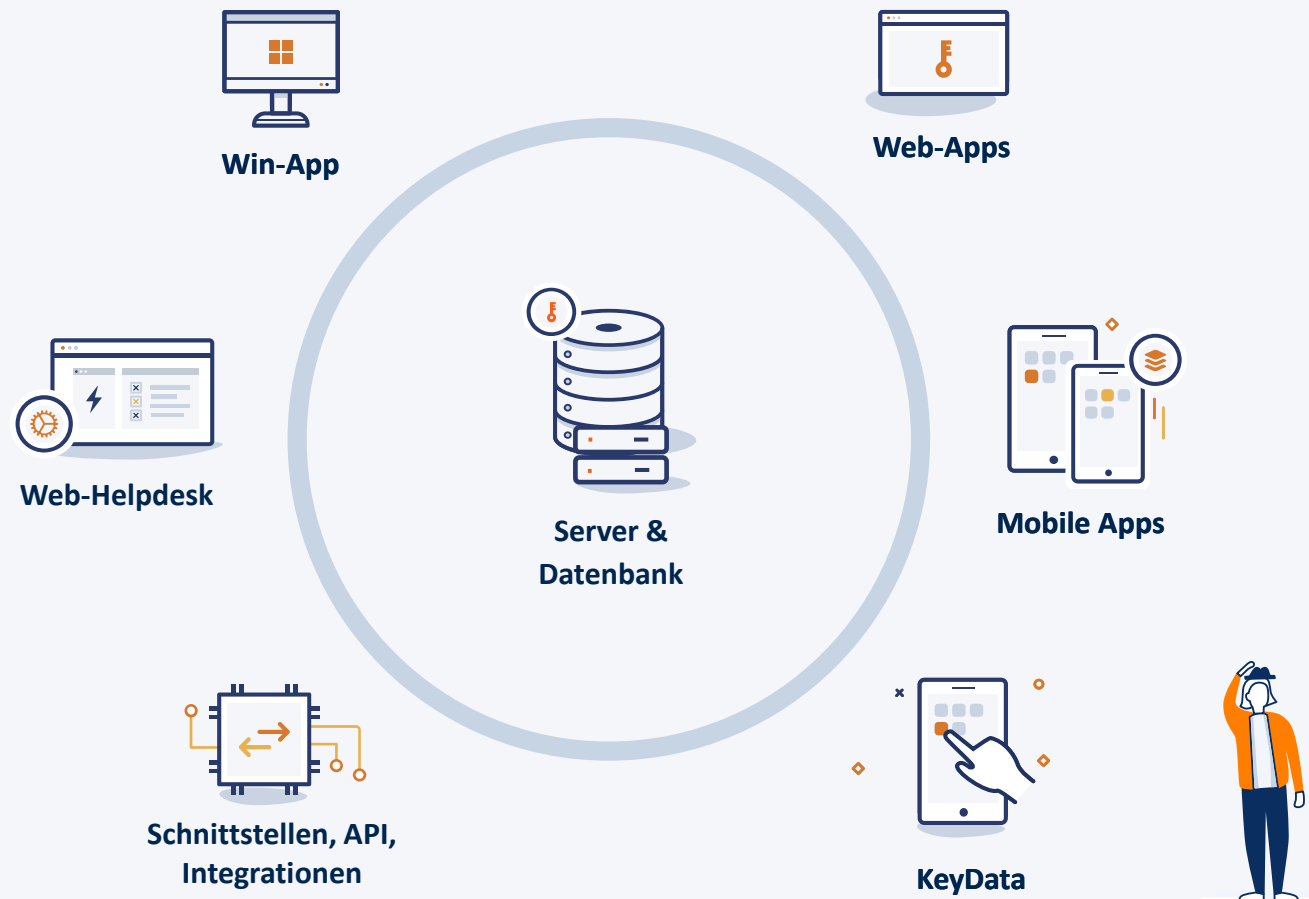


Intuitiv nutzbare Features, die Ihr Team im Alltag unterstützen:

- Mandantenspezifische Dashboards
- Intelligente Such- und Auswertungsfunktionen
- Benutzerbezogene Aufgabenlisten, Wiedervorlagen und Nachricht
- F1-Hilfe



Die KeyLogic-Architektur: Oberflächen und Schnittstellen



Server & Datenbank

- Speicherort für alle Informationen und Daten
- Alle Endgeräte greifen auf den KeyLogic-Server zu
- Steuerung und Kontrolle aller Datenbankzugriffe



Die KeyLogic-Architektur: Oberflächen und Schnittstellen



Win-App

- Power-User-Interface für KeyLogic
- Alle Funktionalitäten in einer Applikation
- Von A wie Administration bis Z wie Zuständigkeiten



Web-Apps

- Vereinfachter Zugriff auf Daten und Funktionalitäten via Webbrowser
- Ermöglicht schnelle Informationsauslieferung, auch von Dokumenten, intern wie extern
- Entgegennahme von beispielsweise Zählerdaten, Störmeldungen, Arbeitsauftragsdaten, etc.



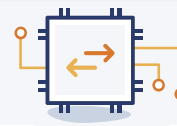
Mobile Apps

- Für verschiedene Anwendungsfelder die passende App
- Daten, Bilder & Dokumente auf allen Endgeräten direkt erfassen oder bearbeiten
- Offline- & Online-Bearbeitung jederzeit möglich
- Datenabgleich in Echtzeit oder per Synchronisation
- Egal ob iOS, iPadOS oder Android



Web-Helpdesk

- Browserbasiertes Kommunikationsportal
- Für Mitarbeiter, Kunden, Partner und Dienstleister
- Direkte Kommunikation über Chatfunktion
- Stör- und Bedarfsmeldungen absetzen und bearbeiten
- Ticketsystem mit direkter Verbindung ins Auftragsmanagement



Schnittstellen, API, Integrationen

- Schnittstellen zu anderen Systemen
- Auf Analyse und Spezifizierung folgen Programmierung der Schnittstellen und Tests
- Immer mit der passenden Dokumentation



KeyData

- Das integrierte Erfassungs-Tool von KeyLogic
- Ortsbezüge, Räume, Flächen, Anlagen und Inventar direkt in der App erfassen
- Alle wesentlichen Informationen zu Typ, Standort, Identifikation und Status aufnehmen
- Schnelle und einfache Inventur

Einfach schneller effizienter arbeiten!

Schnell und einfach Daten einspielen

Wir...

- analysieren Ihre Datenlage sehr genau
- und bereiten digital vorliegende Daten so auf, dass Sie ganz einfach per Klick in KeyLogic importiert werden.



Sie...

- erfassen noch nicht digitalisierte Daten schnell, flexibel und unkompliziert mit der KeyData-App: direkt im System
- und legen schon mal los, während Sie nach und nach weitere Daten ins System integrieren



KeyLogic sofort einsetzen

Heute

- Wir führen Sie in das System ein und erklären die Funktionen
- und bereiten digital vorliegende Daten so auf, dass Sie ganz einfach per Klick importiert werden.

Morgen

- Sie arbeiten mit dem System
- und integrieren sukzessive weitere Daten in KeyLogic



Unterm Strich: einfach schneller effizienter arbeiten!

Von Mehrwerten profitieren: leistungsstarke Services, kompetentes Projektmanagement!

Workshops



- Installation
- Kick-Off
- Datenanalyse
- Prozess und Bedarfsanalyse
- Projektplan
- Jour-Fix

Datenerfassung



- Datenmigration
- Planaufbereitung & Planerstellung (CAD)
- Datenerfassung mit KeyData

Implementierung



- Konfiguration
- Reports
- Auswertungen
- Individualisierung
- Oberflächengestaltung

Integrationsleistungen



- Schnittstellen
- Customizing

Schulungen

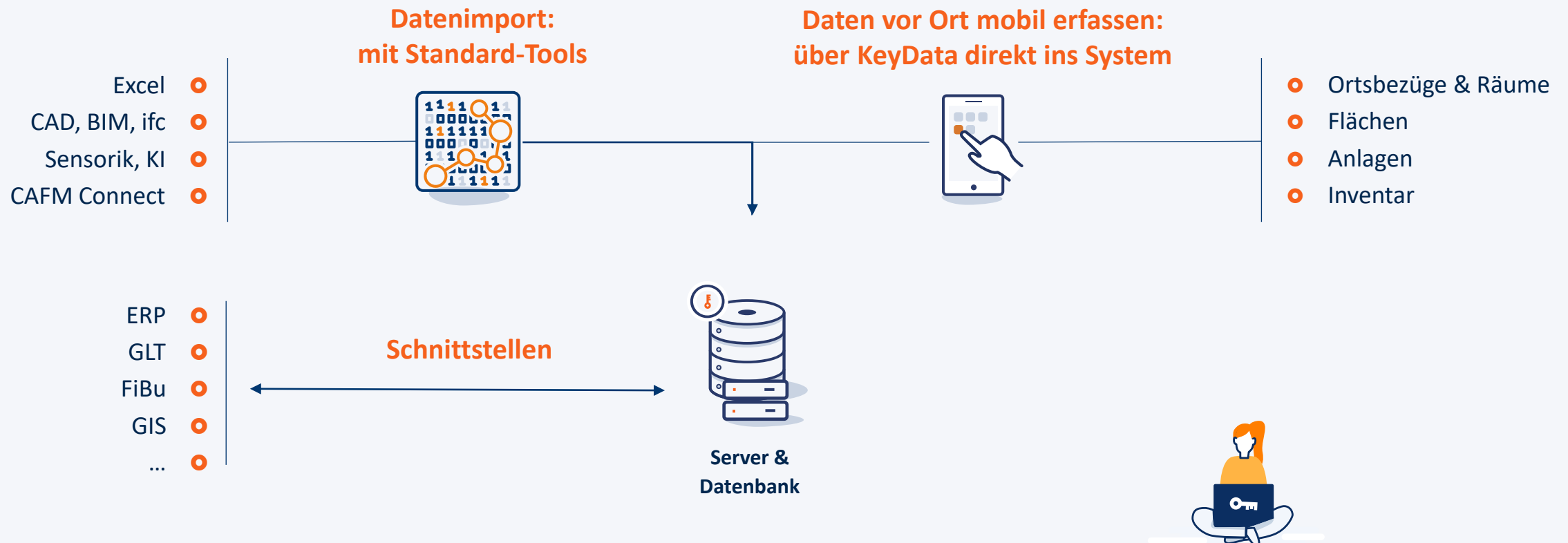


- Administratoren
- Anwender
- CAD / BIM
- Mobile Apps



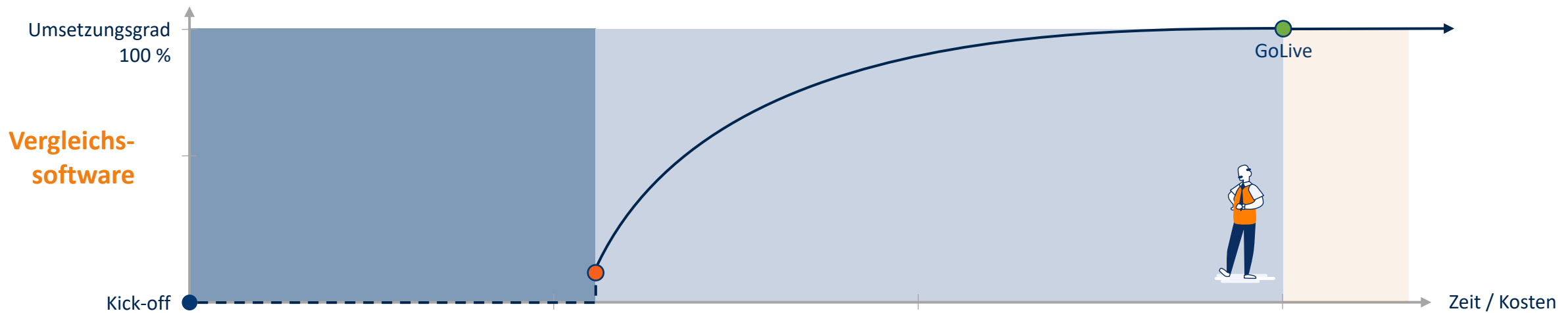
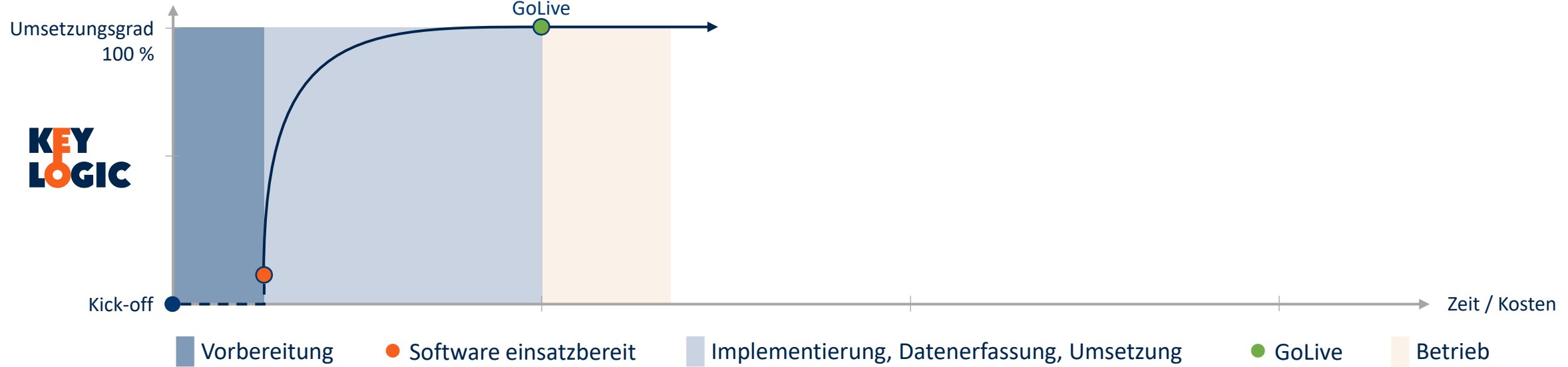
Schnell und einfach starten

Vorhandene Daten importieren, weitere mit KeyData erfassen



Datenlage bewerten » zu erfassende Daten identifizieren » Daten aufbereiten

Schneller startklar, weniger Kosten



Umfassende Leistung und Services, faires Preismodell



All-in-One Lösungspaket

- Sie bekommen alle Möglichkeiten zur Verfügung
- Alle Module, alle Features, ...
- Regelmäßige Updates



Service & Support

- Workshops
- Datenerfassung
- Implementierung
- Integrationsleistungen
- Schulungen
- Unterstützung bei Fehlern oder Problemen
- 24/7 erreichbar
- Kurze Reaktionszeit – Schnelle Lösung



Finanzielle Klarheit

- Faires und transparentes Preismodell
- Kaufen oder mieten
- Cloudbasiert oder On Premise
- Skalierung über Concurrent Userlizenzen



Ein Auszug aus unserer Kundenliste Von Retail bis Produktion und Verwaltung

> 300

Kundenprojekte

> 8000

Anwender-Lizenzen

4

Länder: DE / AT / CH / LUX



DEPOT



HAMBERGER®

KeyLogic: Leistungsstärke, Vernetzung, Nachhaltigkeit



Verlässliche Leistungsstärke

- Softwareentwicklung seit 1996 – Lösungsvertrieb seit 2001
- Hohe Expertise, dynamisches und eingestimmtes Team
- Gründer und Geschäftsführer
Dipl.-Ing. Rudolf Brendel



Vernetzung und Zertifikate

- GEFMA Mitglied
- DGNB Mitglied
- VDMA Mitglied
- CAFM-Ring Mitglied
- ZVEH Mitglied
- GEFMA 444 zertifiziert
- CAFM Connect zertifiziert



Perspektive Nachhaltigkeit

- Wir begleiten Ihre Nachhaltigkeitsprozesse operativ und unterstützen Sie in diesem wichtigen Zukunftsthema aktiv.





Heute entscheiden, morgen starten – mit KeyLogic:

- Ihrem leistungsstarken und erfahrenen Lösungspartner
- und Ihrer All-in-One CAFM-Software

Wir sind gerne für Sie da:

Tel.: +49 6196 493960

E-Mail: info@key-logic.de

Web: www.key-logic.de

